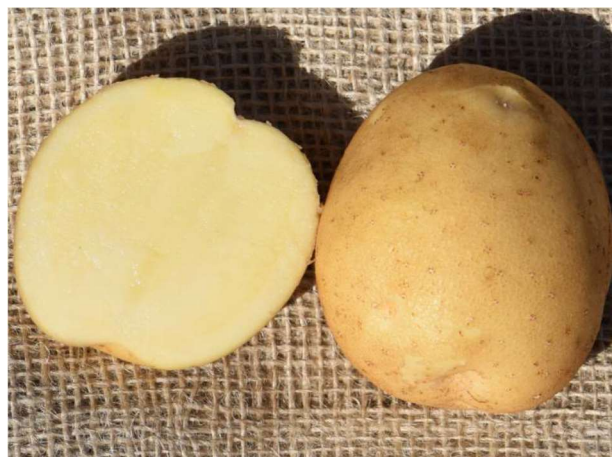


Moa

Wczesna odmiana chipsowa

1. Przeznaczenie

Moa to wczesna odmiana, bulwy szybko dojrzewają, o jasno żółtym miąższu, na chipsy. Przeznaczona jest do produkcji na początek kampanii, na wczesny – bardzo wczesny zbiór. Tworzy duże, dobrze wyrównane, okrągło-owalne bulwy. Ma wysoką odporność na nienie.



2. Wartość spożywcza

Dla przetwórstwa, na chipsy. O doskonałych właściwościach wypiekowych już na bardzo wczesnym etapie. Charakteryzuje się bardzo niskim poziomem cukrów redukujących, wczesnie tworzy skrobię, nadaje się do zbioru na „zielono”. Zawartość skrobi w bulwach na „zielony” zbiór ok 15% (>20% s.m.), w pełnej dojrzałości do 19%.

3. Właściwości bulw

Kształt:	okrągło-owalny	Oczka:	średnio-głębokie
Wielkość:	średnio-duża	Skórka:	siatkowana
Pustowatość:	brak	Miąższ:	jasnożółty
Plon:	wysoki	Sort:	wyrównany

4. Odporność na:

Nicienie:	Ro1,2,3,5 Pa2,3	Czarna nóżka:	średnio-wysoki
Zaraza bulw:	średnio wysoka	Zaraza łodyg:	średnia
Wirus Y:	bardzo wysoka	Rdzawa plamistość:	wysoka
Parch:	wysoka	Wirus L:	wysoki
Rak:	D1	Rhizoktonia:	wysoka

5. Cechy wegetacyjne:

Wschody są równomierna z szybkim rozwojem łodyg, kwiaty białe o niskiej intensywności kwitnienia.

6. Przechowywanie:

Krótki okres przechowywania, średni okres spoczynku.



Zalecenia agrotechniczne

Rodzaj gleby: wszystkie

Przygotowanie materiału do sadzenia: Zaleca się pobudzenie bulw przed sadzeniem.

Należy unikać uszkodzenia kiełków.

Zaprawianie: zalecane przeciwko Rhizoktonii

Stosowanie herbicydów: wrażliwa na metrybuzyne

Nawożenie:

Azot 150-180 kg/ha łącznie z N_{min}

Fosfor 90-100 kg/ha

Potas 250-300 kg/ha (2/3 dawki możliwe nawożenie KCL)

Magnez 60-80 kg/ha

Sadzenie

Odległość sadzenia przy standardowym sortowaniu i rozstawie rzędów 75 cm:

gleba lekka: 30 cm 44 000 szt./ha

gleba ciężka: 28 cm 48 000 szt./ha